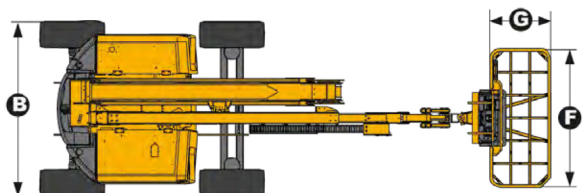
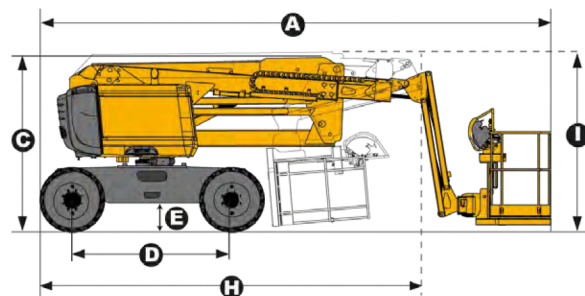
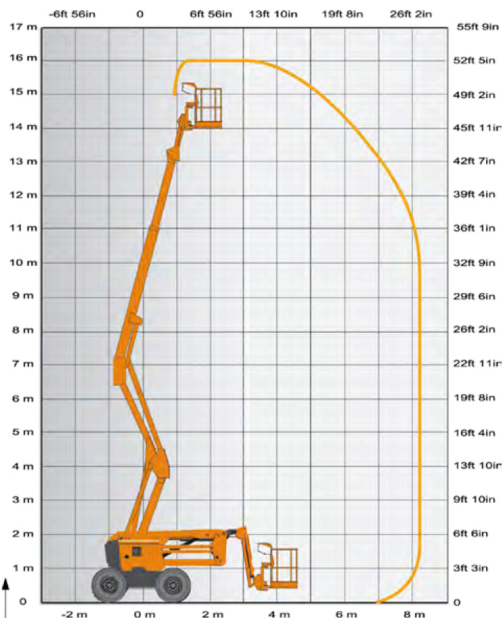




## FICHA TÉCNICA BRAZO ARTICULADO DIÉSEL 16M HAULOTTE HA16 RTJ



### DATOS TÉCNICOS HAULOTTE HA16 RTJ

Altura de trabajo	16 m
Altura plataforma	14 m
Alcance máximo	8.3 m
Punto de articulación	7.65 m
Capacidad máxima	230 kg
<b>F</b> x <b>G</b> Dimensiones plataforma	1.83 x 0.80 m
<b>A</b> Largo replgado	6.75 m
<b>H</b> Largo transporte	5.05 m
<b>B</b> Ancho	2.3 m
<b>C</b> Altura replgada	2.3 m
<b>I</b> Altura transporte	2.4 m
Ángulo de abatimiento vertical del pendular	140° [-80°/+60°]
Ángulo de rotación de la plataforma	165° [-75°/+90°]
Ángulo de rotación de la torreta	355° non continus
Alcance trasero	10 cm
<b>D</b> Distancia entre ejes	2.1 m
<b>E</b> Altura al suelo	38 cm
Inclinación	5 °
Velocidad de traslación	5.2 km/h
Pendiente máxima	40 %
Radio de giro exterior	4.5 m
Neumáticos sólidos todo terreno	850 x 340 mm
Motor diesel	Kubota, 26.5kW (36hp), Stage 3A
Peso total	6 200 kg      6 450 kg

### EQUIPAMIENTO

- > Haulotte Stop Emission System
- > Haulotte Activ'Screen en el cuadro de mandos inferior, con pantalla a color
- > Toma telemática universal
- > Tracción en las 4 ruedas
- > Dos ruedas directrices
- > Eje oscilante frontal [RTJ 0] que proporciona una mayor estabilidad en terreno irregular
- > 4 movimientos simultáneos para máxima productividad
- > Bloqueo diferencial automático anti derrapante para una mejor capacidad todo terreno
- > Cubierta de protección en el cuadro de mandos superior
- > Bandeja porta herramientas
- > 230 kg (2 personas) en cesta sin restricciones
- > Cesta modular de 1,83 m x 0,80 m fácil de reparar
- > Barra móvil de acceso a la canastilla
- > Preinstalación AC 110 / 230 V
- > Motor abatible facilitando el mantenimiento
- > Alarma de sonido para inclinación y sobrepeso
- > Girofaro
- > Alarma de traslación
- > Horómetro
- > Batería de arranque 12 V
- > Pre calentador del motor con indicador luminoso
- > Indicador luminoso de nivel de carburante (en cuadro de mandos superior e inferior)
- > Sistema eléctrico de bombeo y bajada de emergencia

