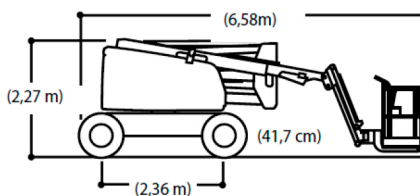
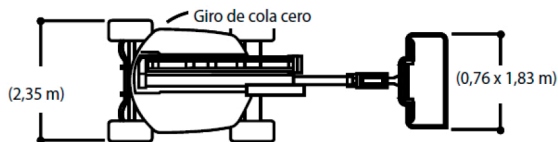
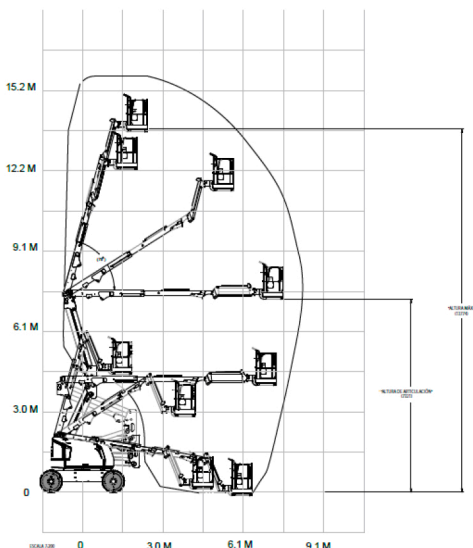




PLATAFORMA ELEVADORA ARTICULADA MODELO 450AJ MARCA: JLG



CARACTERÍSTICAS ESTÁNDAR

- Plumín articulado de 1,24 m
- Entrada lateral de 0,76 m x 1,83 m a la plataforma
- Giro de plataforma de 180 grados hidráulico
- Panel de luces de estado de la máquina en la consola de la plataforma¹
- Cable de CA a la plataforma
- Alarma/luz indicadora de inclinación de 5 grados
- Módulo del motor amovible
- Mandos multifunción mejorados
- Cubiertas de la tornamesa tipo ala de gaviota
- Alimentación auxiliar de 12V CC
- Contador de horas
- Pantalla interactiva en los controles de terreno
- Mandos proporcionales
- Sistema Control ADE[®]
- Casquillos de elevación y sujeción
- Claxon
- Tracción hidrostática en las cuatro ruedas
- Eje oscilante
- Caja de control de aluminio fundido
- Alarma de movimiento
- Tiempo de elevación completa reducido

RENDIMIENTO

- Altura de plataforma 13,72 m
- Alcance horizontal 7,62 m
- Altura de articulación 7,3 m
- Balanceo 355 grados discontinuos
- Capacidad de plataforma No limitada 250 kg
- Tamaño de la plataforma 0,76 m x 1,83 m
- Giro de plataforma 180 grados hidráulico
- Plumín 1,24 m
- Grado de articulación del plumín 144 grados (+76, -69)
- Peso 6.495 kg
- Presión sobre el suelo máx. (con neumáticos) 4 kg/cm²
- Velocidad de desplazamiento 6,8 km/h
- Pendiente superable 45 %
- Oscilación del eje 10 cm
- Radio de giro Interno 2,06 m
- Externo 4,78 m

ESPECIFICACIONES ESTÁNDAR

Fuente de alimentación

- Motor diésel Deutz D2.3 L3 Fase IIIA 36,4 kW
- Capacidad del depósito de combustible 60,5 L

Sistema hidráulico

- Capacidad del sistema 144 L
- Capacidad del depósito 136 L
- Alimentación auxiliar 12V-DC

Neumáticos

- De serie 33/1550 x 16,5 Neumáticos superanchos rellenos de espuma
- Opcional Neumáticos 315/55 D20 rellenos de espuma
Neumáticos antihuella