



CAMIÓN CON CESTA ELEVADORA MARCA: SOCAGE MODELO SO-0048 H+H

EQUIPAMIENTO DE SERIE

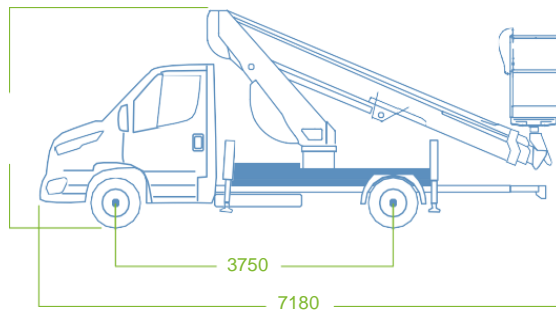
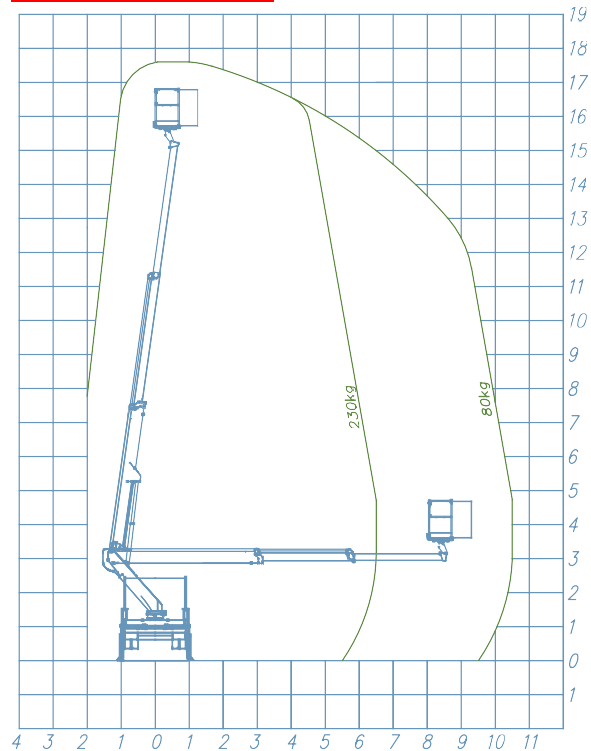
AUTO-ESTABILIZACIÓN

El acabado SPEED es una innovadora solución, incluida de serie, para una mejor estabilización de las plataformas sobre camión. Aporta grandes beneficios, aumenta de seguridad y facilita el correcto uso de la maniobra de estabilización. Con un solo botón, incluso desde la cesta, te permite obtener la estabilización automáticamente de forma segura, sencilla y rápida para comenzar a trabajar, incluso superando fácilmente los desniveles del terreno. Permite también de serie el cierre automático de la parte aérea.

CARACTERÍSTICAS TÉCNICAS

- Rotación hidráulica de la cesta 90°+90°
- Rotación torre 700°
- Fijación frontal de la cesta
- Latiguillos y cables en el interior del brazo
- Cierre automático parte aérea
- Estabilización de la cesta
- Estabilizadores verticales, SOCAGE H+H
- Mando electro-hidráulicos proporcionales
- Posibilidad de maniobras simultáneas
- Testigo de centrado de la cesta
- Toma eléctrica de 230V y 12V en la cesta
- Tratamiento de Cataforesis
- 4 planchas de apoyo al suelo

CUADRO DE TRABAJO



Dispositivos de seguridad

■ Botón consenso de maniobra	■ Barra de protección de maniobras involuntarias	■ Protección de los mandos de la cesta
■ Inclinómetro	■ Magnetotérmico con diferencial de protección en la línea 230V	■ Botón de emergencia para la recuperación del operador
■ Nivelación automática de la cesta	■ Válvulas de bloqueo precintadas	■ Pulsadores de paro de emergencia
■ Bomba de emergencia manual	■ Posibilidad de maniobra de emergencia a distancia	■ Desconexión automática de la toma de fuerza
■ Dispositivo anticolisión brazo/cabina	■ Cuenta horas digital en cabina	■ Testigo en cabina de estabilizadores recogidos
■ Testigo de mantenimiento		

Modelo	SO-0048 H+H
Aspectos generales	
Estabilizadores	Verticales H+H
Máxima altura de trabajo	17,7 m
Altura de cesta	15,7 m
Alcance lateral	10,5 m
Capacidad de carga	230 Kg
Dimensión cesta	1400 x 700 x 1100 mm
Controles	Eléctricos
Rotación cesta	700°
P.M.A.	3,5 ton

